

# De weg kwijt?

PAAZ  
Digitale consultatie  
MPU  
Poli Ziekenhuispsychiatrie  
Gebiedsteams GGZE  
Crisisdienst  
Team psychologie  
Thema-poli's  
Zorgcoördinator  
ECT  
Esketamine  
Verplichte zorg  
Telefonisch overleg

Mark Scherders, Psychiater Catharina Ziekenhuis, Eindhoven

Joris Van Son, Psychiater Máxima Medisch Centrum, Veldhoven

Evy Herremans, Huisarts, Hapert

# Disclaimer

---

(Potentiële) belangenverstrengeling

Geen / Zie hieronder

---

Voor bijeenkomst mogelijk relevante relaties met bedrijven

Bedrijfsnamen

---

- Sponsoring of onderzoeksgeld
- Honorarium of andere (financiële) vergoeding
- Aandeelhouder
- Andere relatie, namelijk ...

- Niet van toepassing
  - Niet van toepassing
  
  - Niet van toepassing
  - Niet van toepassing
-

# Leerdoelen



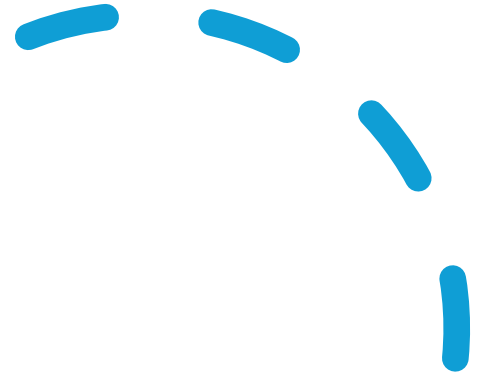
Ik ken de indicaties voor verwijzingen naar de poli ziekenhuispsychiatrie en voor opname op de PAAZ/ MPU.



Ik ben bekend met de diagnostische en behandelmogelijkheden binnen de ziekenhuispsychiatrische setting (o.a. ECT en esketamine)



Waarom  
ziekenhuispsychiatrie?



# Psychiatrie in het ziekenhuis (1)

- Grote variatie landelijk van enkele uren consultatie per week (Elkerliek- st Anna) tot volwaardig met 24/7 consultatie, PAAZ/MPU, poli en deeltijd (Catharina – Maxima).
  - The doctor in the lead: psychiater is als poortspecialist verantwoordelijk en geeft sturing. Bijzondere context van AZ. Samenwerken met somatisch specialisten en paramedici. Bestrijding van stigmatisering. Screening en herkenning (liaisonpsychiatrie – verpleegkundig (specialist)). Zorgketen.
  - Schakel tussen somatische GZ en GGZ/verslavingszorg (MPU, consultatieve dienst, themapoli's)
  - 30-50% betreft acute psychiatrie.
    1. Somatisch ziek en psychiatrische ontregeling
    2. Psychiatrisch ziek en somatische ontregeling
-

# Psychiatrie in het ziekenhuis (2)

- Somatisch-psychiatrische comorbiditeit (30%) heeft grote invloed op welbevinden, beloop en kosten. Negatieve correlatie en onvoldoende herkenning.
  - Somatisch lijden → depressie, angst, delier.
  - Psychiatrische aandoening → longziekten, cardiovasc., DM, kanker, epilepsie.
  - Dualisme lichaam en geest (Descartes) → opleiding, organisatie, financiering van de zorg.
  - Etiologie comorbiditeit: toeval, aspecifiek of oorzakelijk verband/gedeelde pathofysiologie?
  - Stressgerelateerde stoornissen met opeenvolgende lichamelijke ontregelingsprocessen:
    - Immuunactivatie (ontregeling afweersysteem)
    - Ontregeling stresshormoonregulatie
    - Ontregeling autonome zenuwstelsel
    - Ontregeling neurotransmissie in de hersenen
    - Ontregeling vet- suikerstofwisseling (ontwikkeling metabool syndroom)
-

# Werkzaamheden

---

- Polikliniek ziekenhuispsychiatrie (interne en externe verwijzingen)
- PAAZ (Psychiatrische Afdeling Algemeen Ziekenhuis) en MPU (Medisch Psychiatrische Unit → somatische én psychiatrische opname-indicatie)
- Consultatieve dienst Psychiatrie: ICC, medebehandeling, advisering, onderwijs/voorlichting (psychiater en VS)
- Thema-poli's (MDO): POP, Parkinson, Pijn, Geheugenpoli, Neuropsychiatrie, Revalidatie
- Laagdrempelige poliklinische beoordeling ter advisering/ diagnostiek aan huisartsen (digitaal, telefonisch, f-t-f).
- Samenwerking Medische Psychologie
- Opleiding: AIOS psychiatrie, HAIOS, (senior) co-assistenten, VIOS
- Esketamine behandeling en ALK-poli (i.o.) (MMC)
- ECT en gewichtsherstelprogramma.(CZE)



**catharina**  
**ziekenhuis**



# Doelgroepen ziekenhuispsychiatrie

- Eerste psychiatrische decompensatie
  - poliklinisch / klinisch: diagnostiek, indicatiestelling, behandeling
- Combinatie psychiatrische stoornis en somatische problematiek
- Stemmingsstoornissen: angst, depressie, bipolaire stoornissen
- Psychotische stoornissen: afhankelijk van etiologie
- Neuropsychiatrische stoornissen
- Gewichtsherstelprogramma (eetstoornissen)
- Algemeen: relatief kortdurende zorgtrajecten

NB: geen 'typische' PAAZ patiënt, vaak multiproblematiek

---



# *Relatieve contra-indicaties*

- Persoonlijkheidsstoornissen
- Ontwikkelingsstoornissen als ADHD, autismspectrumstoornissen
- Verslavingsproblematiek
- Chronische psychiatrische problematiek (zoals FACT patiënten)
- EPA (ernstige psychiatrische aandoening) bv. schizofrenie
- Psychosociale problematiek

(NB: bovenstaande kan als co-morbiditeit aanwezig zijn)

---



# Hoe zit het met de bedden...

ZORGCOORDINATOR:

- Overleg over indicatie van opname en aanmelding
- Zij heeft zicht op wachttijd
- Zeer goede sociale kaart!

**CZE: 040 239 9044**

**MMC: 040 888 9240**



19 PAAZ-bedden



6 MPU bedden



1 crisisbed



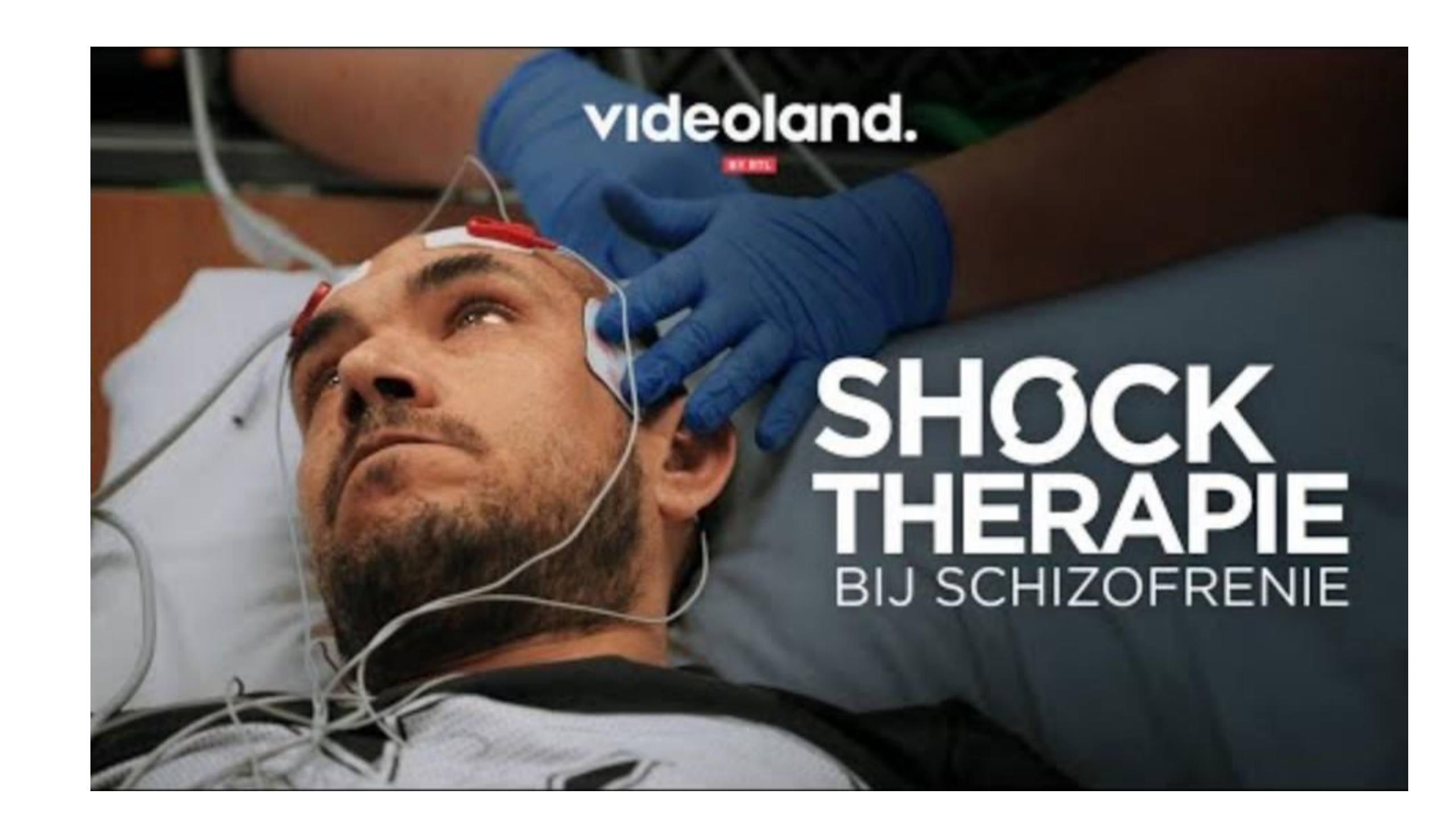
16 PAAZ-bedden



8 MPU bedden



1 crisisbed

A man with a beard is lying in a hospital bed, looking upwards. He has several white electrodes attached to his forehead and temples, connected by white wires. A person wearing blue gloves is adjusting one of the electrodes on his temple. The background is a clinical setting with a white sheet and some equipment.

**videoland.**

REKTEL

# SHOCK THERAPIE

BIJ SCHIZOFRENIE

# Elektroconvulsietherapie



A. Dols W.W. van den Broek M.L. Stek 26 november 2009 9 minuten leestijd

## ECT verdient beter imago



# Elektroconvulsietherapie

- Bij het gebruik van ECT bij ernstige depressie wordt in **50 tot 60 procent van de gevallen een sterke verbetering** bereikt met minimale bijwerkingen, zelfs nadat meerdere antidepressiva gefaald hadden.
- Het herstel treedt meestal snel op na enkele behandelingen.



# Elektroconvulsietherapie

## TABEL Indicaties voor elektroconvulsietherapie

depressieve stoornis  
met psychotische kenmerken  
farmacotherapie-resistente depressie  
bij ouderen  
met suïcidaliteit  
manie  
schizofrenie  
katatonie en maligne neurolepticasyndroom  
ziekte van Parkinson



# Esketamine neusspray

Indicatie: Therapieresistente depressie

Plaats: 4<sup>e</sup> behandelstap depressie protocol bij falen van 2 antidepressiva  
en augmentatiestap (bv. lithium)

Voorwaarde: Combinatiebehandeling met SSRI of SNRI  
Lopende behandeling 2<sup>e</sup> lijn psychiatrie

Praktisch: Dagbehandelsetting

---

# Esketamine neusspray

- ↑ Glutamaat afgifte → effect op synaptische plasticiteit in het brein → effect op stemming, cognitieve functies etc.
- Antidepressief effect soms < enkele uren
- Langere termijn: vorming nieuwe pathways in het brein / toename plasticiteit
- (Partiële) remissie bij 50%

# Esketamine behandeling



- 2 Keer per week gedurende 4 weken
  - ⇒ Geen effect: Stop
  - ⇒ Wel effect: Behandelen ged. 6 maanden (met verlaging frequentie)
- Bijwerkingen:
  - Somnolentie
  - Duizeligheid en misselijkheid
  - Dissociatie
  - Hoofdpijn
  - Bloeddruk stijging



# Casus: Evy Winehouse

- Evy Winehouse is 38 jaar, moeder van twee kinderen. Ze komt bij u als huisarts en geeft aan dat ze zo veel last heeft van haar psoriasis.
-





# Casus: Evy Winehouse

## **Voorgeschiedenis:**

- Psoriasis
- Gescheiden
- Twee kinderen van 6 en 8 jaar

## **Medicatielijst:**

- Prednison
- Humira

## **Familiale voorgeschiedenis:**

- Zus Amy verslaafd aan drugs en alcohol, overleden op 33-jarige leeftijd
-



# Casus 2: Evy Winehouse

## **Drugs/ alcohol:**

Geen

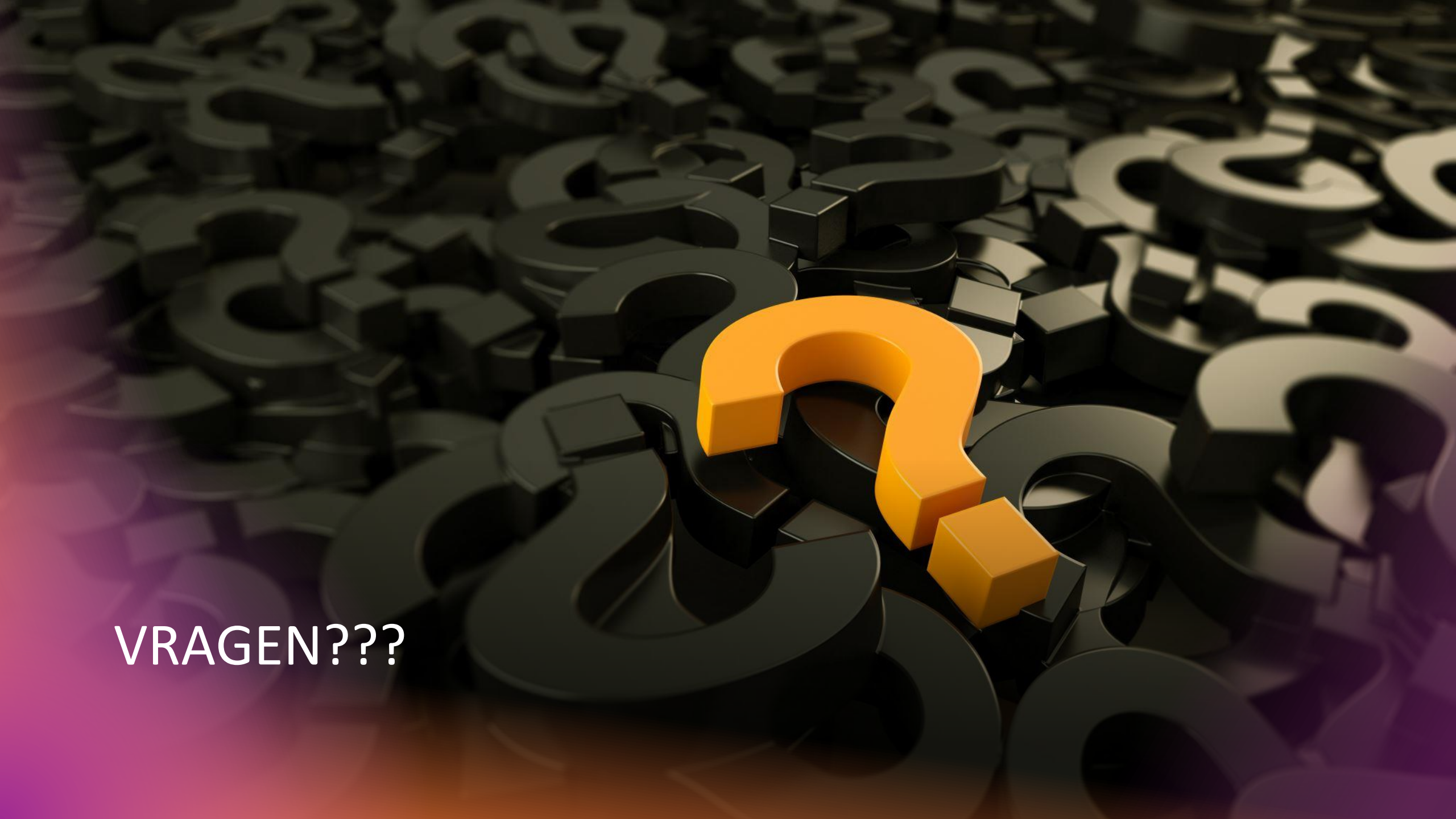
## **Heteroanamnese moeder, Janis:**

- Somberheid in coronatijd, nooit hulp in GGZ gehad
  - Euforie past niet bij haar, nooit eerder zo gezien
  - Huis hangt vol met briefjes, zelfs in de douche
  - Zeer bezorgd over opzeggen van haar baan
  - Mogelijk te veel prednison gebruikt
-



## Casus 2: Evy Winehouse

- Zouden jullie haar verwijzen naar de ziekenhuispsychiater?
  - Zouden jullie haar willen laten opnemen binnen ziekenhuispsychiatrie?
-



VRAGEN???