

Grensoverschrijdend Gedrag

Mieke Hoekstra, SEH arts MMC

Martine Arts, SEH arts Catharina ziekenhuis

Karin Cornelissen, huisarts in Nuenen

Disclosure belangen sprekers

(Potentiële) belangenverstrengeling

Geen / Zie hieronder

Voor bijeenkomst mogelijk relevante relaties met bedrijven

Bedrijfsnamen

- Sponsoring of onderzoeksgeld
- Honorarium of andere (financiële) vergoeding
- Aandeelhouder
- Andere relatie, namelijk ...

- -
 -
 -
-

Zeer actueel;



**Eindhovense
psychotherapeut
ging seksuele relatie
met cliënt en mag
nooit meer in de zorg
werken**

EINDHOVEN

'The Voice of Holland' stopt



**IGJ: 'Veel te weinig meldingen
seksueel grensoverschrijdend gedrag vanuit
medisch specialistische zorg'**



Definitie

- **Grensoverschrijdend gedrag** is gedrag dat:
- de **professionele, sociale of ethische grenzen** overschrijdt,
- door de ontvanger als **ongewenst, intimiderend, kleinerend of onveilig** wordt ervaren,
- en het **professioneel functioneren of welzijn** schaadt.

De jonge specialist

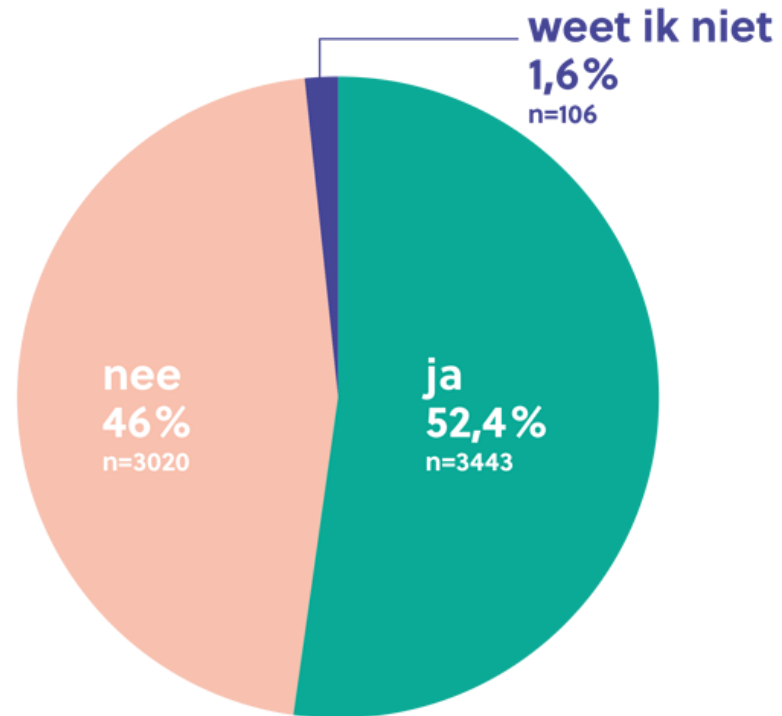


Waarom vaak in de zorg?

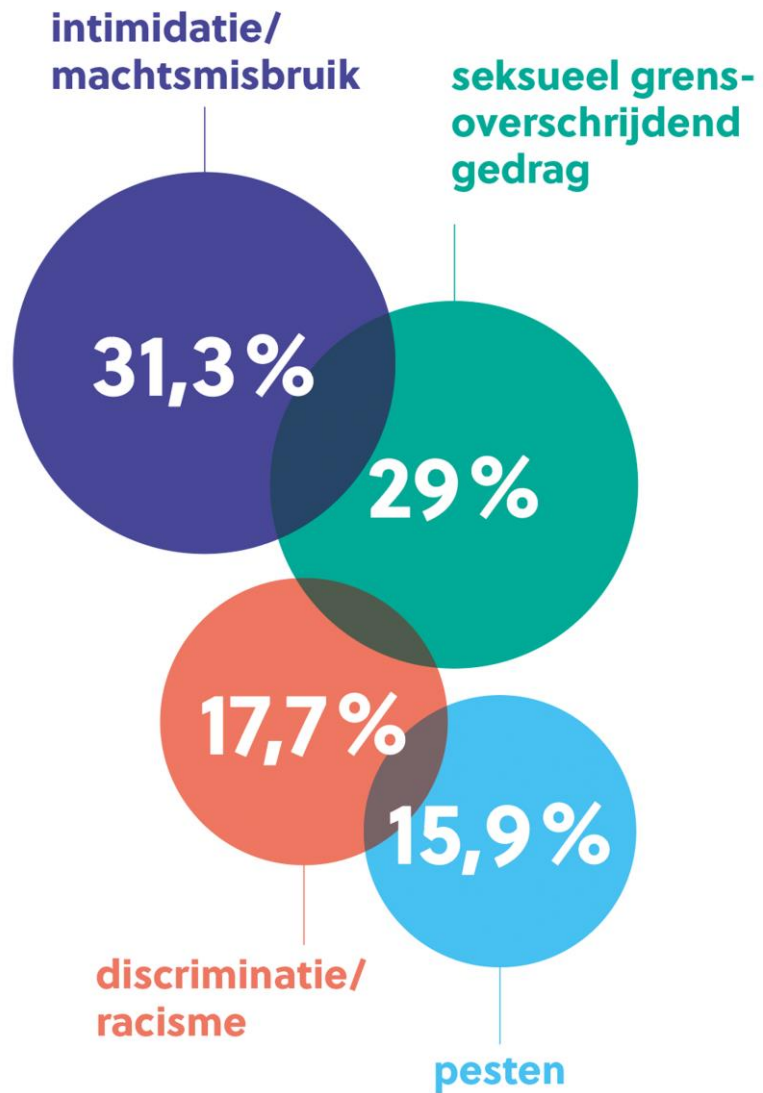
- Sterke hiërarchie
- Grote werkdruk en stress
- Normen en cultuur
- Loyaliteit en zwijgcultuur

Enquête Medisch Contact september 2023

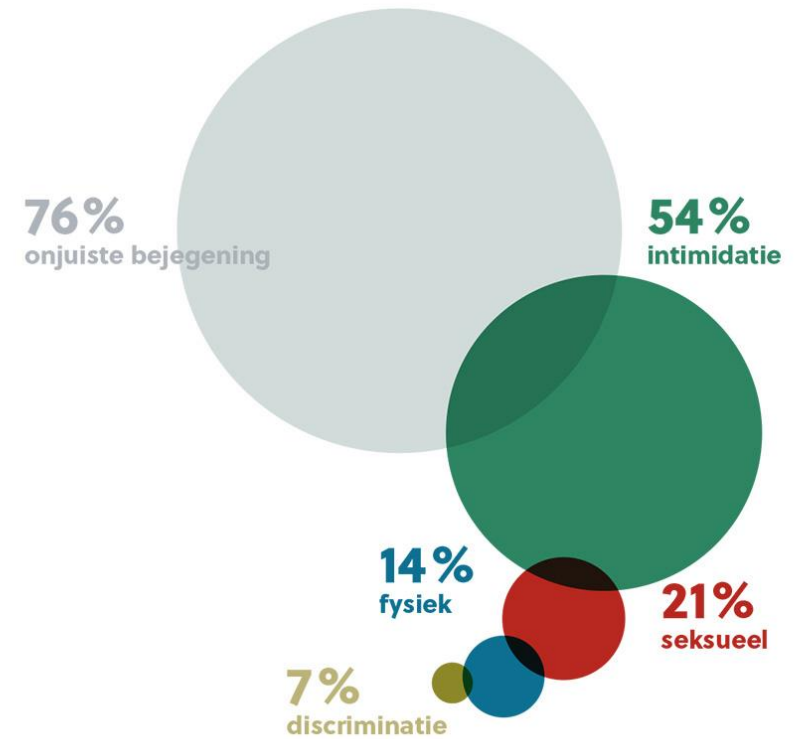
Hoofdvraag enquête:
grensoverschrijdend gedrag meegemaakt?



Respondenten (artsen en geneeskundestudenten) die ooit grensoverschrijdend gedrag hebben ondervonden.



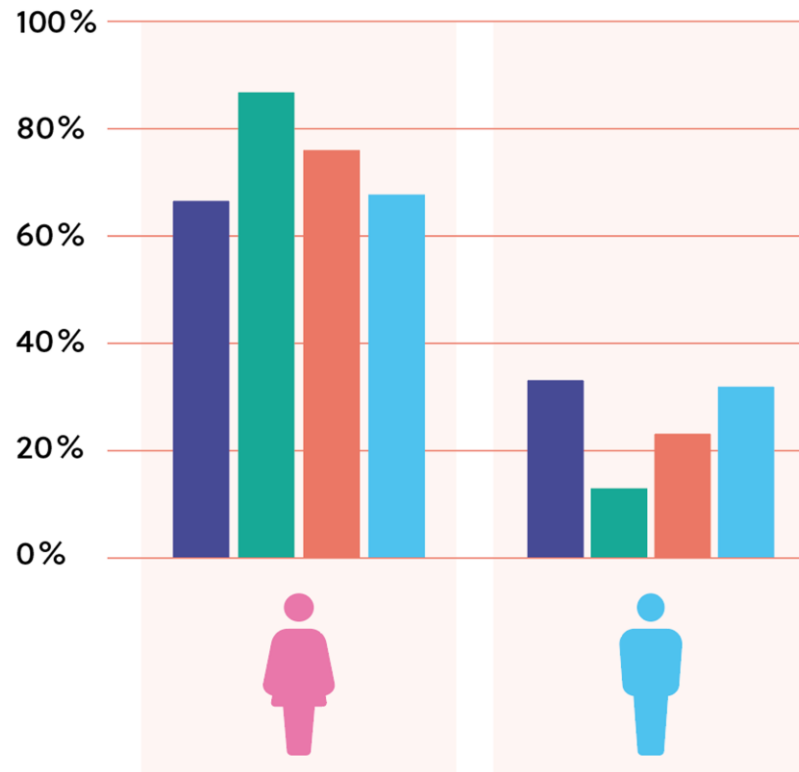
1. Soorten ongewenst gedrag



(Er waren meerdere antwoorden mogelijk.)

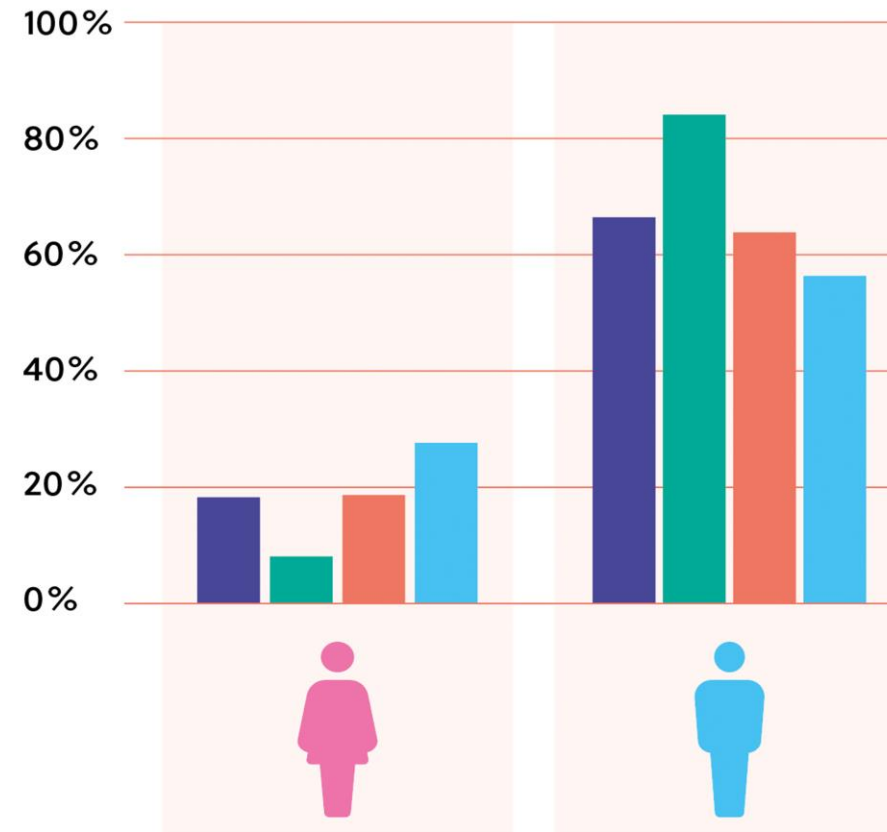
Bron: med contact 29 nov 2023

Slachtoffers



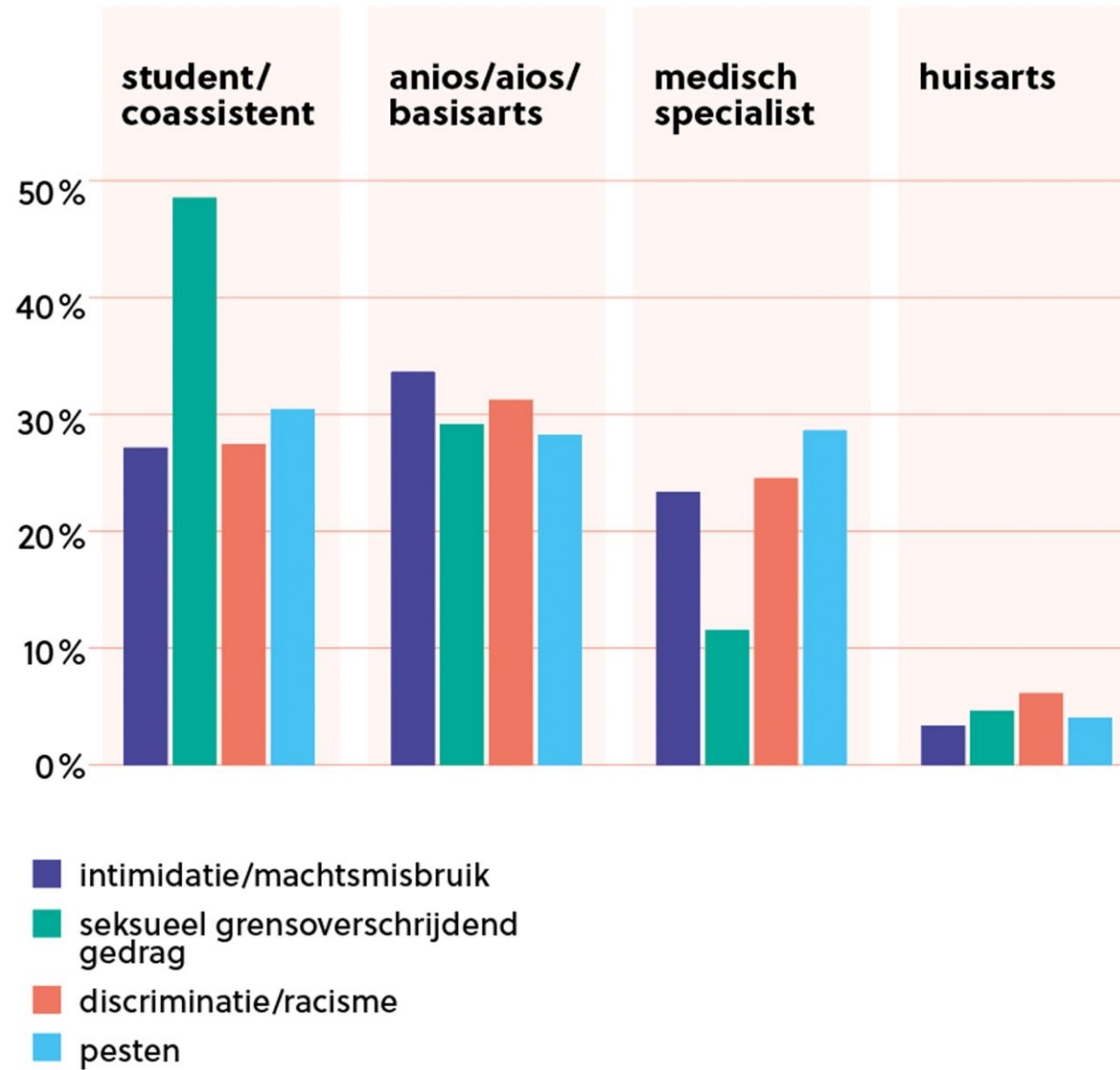
- intimidatie/machtsmisbruik
- seksueel grensoverschrijdend gedrag
- discriminatie/racisme
- pesten

Beschuldigten



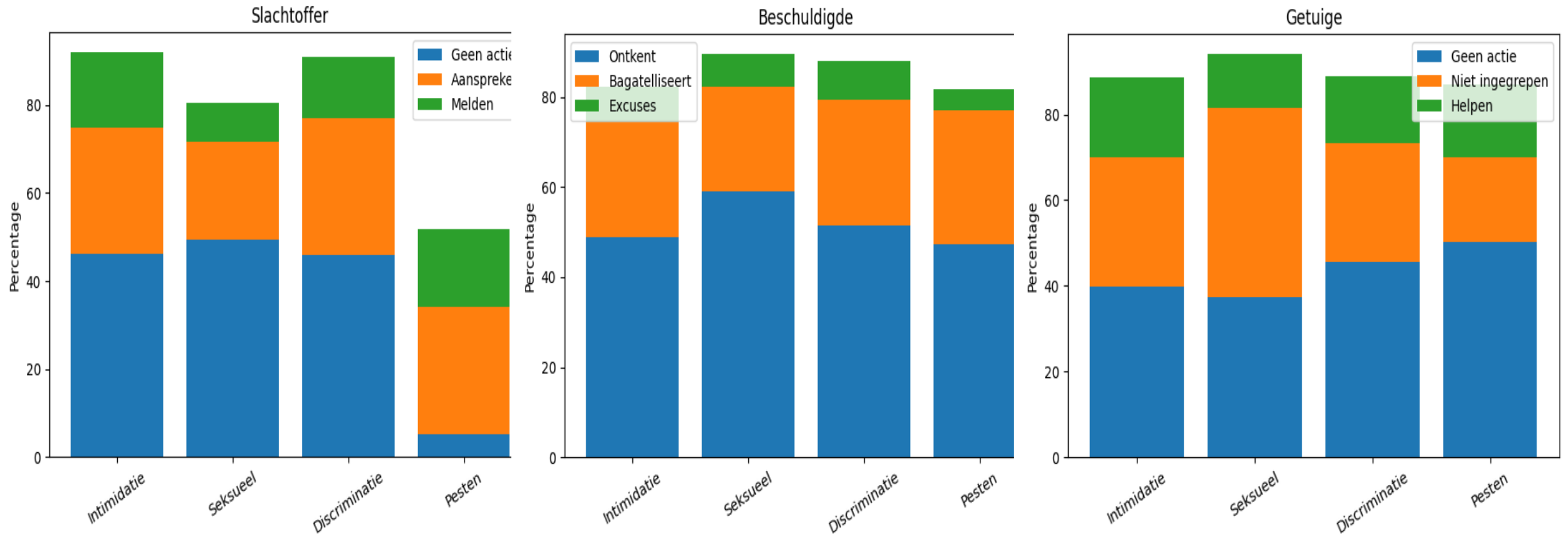
- intimidatie/machtsmisbruik
- seksueel grensoverschrijdend gedrag
- discriminatie/racisme
- pesten

Hiërarchie

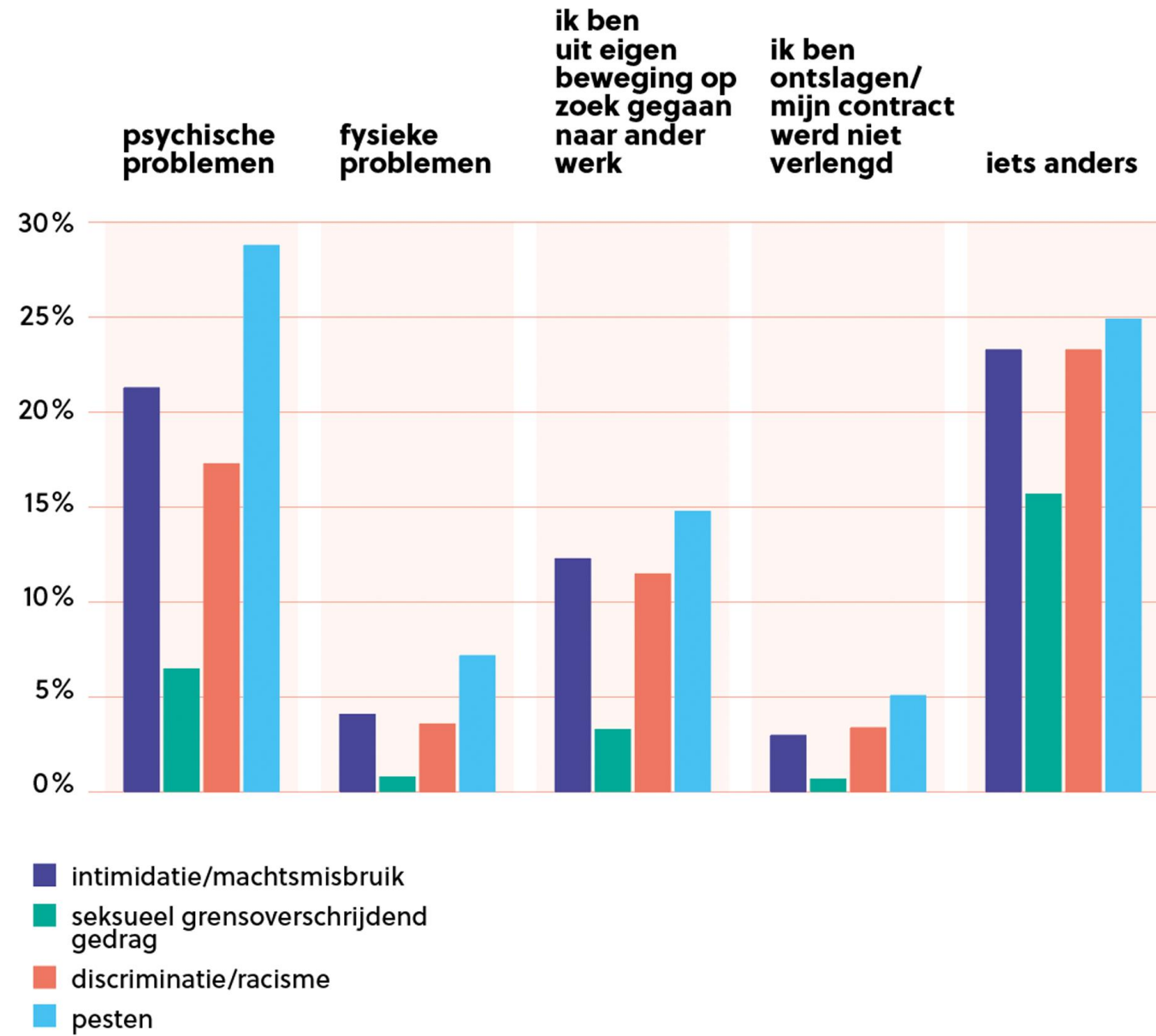


Reacties bij grensoverschrijdend gedrag;

Passiviteit domineert — bij slachtoffers, beschuldigen én getuigen



Gevolgen



Gevolgen

- Stress, ontevreden, vertrek, schaamte, twijfel
- Onveilig werkklimaat, slechte samenwerking, fouten, minder innovatie
- Geen open communicatie,
- Gevolgen op kwaliteit en veiligheid van zorg
- Psychologische veiligheid is een randvoorwaarde voor veilige patiëntenzorg

Aan de slag!



Praatkaartjes voor dialoog;

- Vind ik dit grensoverschrijdend?
- Waarom wel/ niet?
- Wat zou je doen als slachtoffer/ omstander?

Preventie en cultuurverandering

- Expliciete normen vast stellen
- Rolmodel
- Aanspreekbaarheid
- Feedback alle richtingen

Meldcode in onze regio

- Huisartsen; eigen vertrouwenspersoon of via SSFH
- MMC; Zenya protocol: elk gremia eigen vertrouwenspersoon
- Catharina ziekenhuis; Zenya protocol: leidinggevende of vertrouwenspersoon

Naslagwerk

- Zembra Podcast: onveilige artsen
- Medisch contact
- Handreiking cultuur verandering op de werkvloer: over preventie en aanpak van grensoverschrijdend gedrag: [Handreiking cultuurverandering op de werkvloer | RCGOG](#)

Take home message

- Grensoverschrijdend gedrag is zelden een individueel probleem.
- Het is vaak een symptoom van cultuur, werkdruk en hiërarchie.
- Wie werkt aan een veilig werkklimaat, werkt direct aan betere zorg.
- Ben alert, maak het bespreekbaar en niet zelf aan bijdragen